



 Lexmark™

**XM1242**

Zuverlässigkeit. Sicherheit. Produktivität.



XM1242 mit optionalem Fach



# Lexmark XM1242

Der XM1242 druckt bis zu 40 Seiten pro Minute\* und bietet beidseitiges Scannen, Fax- und Kopierfunktionen mit einem Multi-Core-Prozessor und 1 Gigabyte Arbeitsspeicher. Verbindung über Standard-USB und Ethernet oder optionales WLAN-Modul. Die standardmäßige Zuführungskapazität von 350 Blatt lässt sich mit optionalen Papierfächern auf 900 Blatt erweitern.



## Mehr erledigen

- ▶ Faxen, Drucken, Kopieren und Scannen mit leistungsstarkem Multi-Core-Prozessor und 1 GB Arbeitsspeicher.
- ▶ Drucken Sie bis zu 40 Seiten pro Minute und scannen Sie bis zu 42 Bilder pro Minute.
- ▶ Der intuitive 10-cm-Farbtouchscreen ermöglicht einfache, Tablet-ähnliche Interaktionen.
- ▶ Durch integrierte Produktivitäts-Apps sparen Sie Zeit und steigern die Effizienz.

## Allzeit bereit

- ▶ Längere Betriebsdauer durch langlebige Fixierer- und Imaging-Komponenten.
- ▶ Unison Ersatz-Tonerkassetten mit Reichweiten von bis zu 21.000 Druckseiten\*\* in hoher Qualität.
- ▶ Weniger Unterbrechungen dank maximaler Zuführungskapazität von 900 Seiten.
- ▶ Der stabile Metallrahmen gewährleistet eine lange Lebensdauer.

## Zuverlässige, integrierte Sicherheitsfunktionen

- ▶ Die Rundum-Sicherheitsarchitektur von Lexmark sorgt für den sicheren Schutz Ihrer Informationen - auf dem Dokument, im Gerät, beim Senden über das Netzwerk und überall sonst.
- ▶ Durch eine Reihe von eingebetteten Funktionen wird das Gerät vor Angriffen geschützt.
- ▶ Ergänzen Sie die Standardfunktionalität für vertrauliches Drucken durch optionale Lösungen wie Print Release.
- ▶ Keypoint Intelligence - Buyers Lab hat Lexmark mit dem renommierten PaceSetter BLI Award für Dokument-Imaging-Sicherheit ausgezeichnet\*\*\*.



## Umweltschutz an erster Stelle

- ▶ Energiemanagement-Funktionen sorgen für gesenkten Energieverbrauch bei Aktivität und im Energiesparmodus.
- ▶ Standardmäßiger zweiseitiger Druck spart Papier.
- ▶ Schonung natürlicher Ressourcen durch Verwendung von Recyclingkunststoffen in der Produktion.
- ▶ Die Geräte sind mit EPEAT® Silver und ENERGY STAR® zertifiziert.
- ▶ Mit Preisen ausgezeichnetes Lexmark Druckkassetten-Rückführungsprogramm (LCCP) zur Wiederverwertung von Tonerkassetten.

\* Druck- und Kopiergeschwindigkeiten gemäß ISO/IEC 24734 bzw. ISO/IEC 24735 ermittelt. Weitere Informationen finden Sie unter [www.lexmark.com/ISOspeeds](http://www.lexmark.com/ISOspeeds).

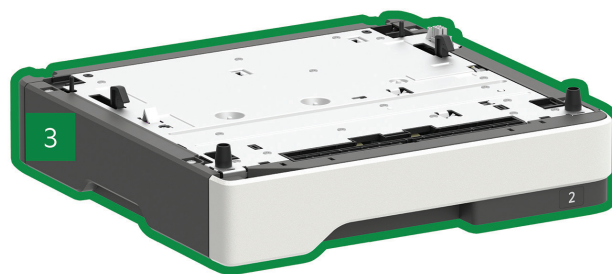
\*\* Durchschnittliche Reichweite bei einer Deckung von ca. 5 %

\*\*\* Auszeichnung basiert auf Daten aus Westeuropa.

# Lexmark XM1242



oder



- 1 XM1242 Drucker mit 10,9-cm-Farbtouchscreen  
18,4 x 15,7 x 16,9 Zoll  
467 x 399 x 429,5 mm
- 2 550-Blatt-Fach  
5 x 15,7 x 14,7 Zoll  
126 x 389 x 374 mm

- 3 250-Blatt-Fach  
3,7 x 15,7 x 14,7 Zoll  
95 x 389 x 374 mm

■ Standard

■ Optional

Unterstützt eine optionale Zuführung.

© 2018 Lexmark. Alle Rechte vorbehalten.

Lexmark, das Lexmark Logo und Unison sind in den USA und/oder anderen Ländern registrierte Marken von Lexmark International, Inc. AirPrint und das AirPrint-Logo sind Marken von Apple Inc. ENERGY STAR® ist eine eingetragene Marke in den USA. EPEAT® ist eine Marke von EPEAT, Inc. in den USA und in anderen Ländern. Google Cloud Print ist eine Marke von Google Inc. MOPRIA, das Mopria-Logo und die Mopria Alliance-Logos sind in den USA und in anderen Ländern eingetragene Marken, Dienstleistungsmarken und Zertifizierungszeichen von Mopria Alliance, Inc. Alle anderen Marken sind Eigentum ihrer jeweiligen Inhaber.

Dieses Produkt enthält Software, die vom OpenSSL Project zur Verwendung im Open SSL Toolkit entwickelt wurde (<http://www.openssl.org/>).

## Produktspezifikationen

## Lexmark XM1242

### Drucken

|  |   |
|--|---|
| Display  | Lexmark e-Task Farb-Touchscreen (10,9 cm)                                       |
| Druckgeschwindigkeit (DIN A4: ): Bis zu <sup>4</sup>                                       | Schwarz: 40 Seiten/Minute   |
| Zeit bis Druckbeginn   | Schwarz: 6.25 Sekunden  |
| Druckauflösung   | Schwarz: 1200 Image Quality, 1200 x 1200 dpi, 2400 Image Quality, 600 x 600 dpi |
| Speicher / Prozessor   | Standard: 1024 MB / Maximal: 1024 MB / Dual Core, 1000 MHz                      |
| Festplatte   | Nicht verfügbar   |
| Empfohlenes monatliches Seitenvolumen <sup>2</sup>   | 1000 - 10000 Seiten   |
| Maximales monatliches Druckvolumen (einmalige mtl. Spitzenauslastung): Bis zu <sup>3</sup> | 100000 Seiten pro Monat (einmalige Spitzenauslastung)                           |

### Kopieren

|   |                           |
|---|---------------------------|
| Kopiergeschwindigkeit (DIN A4: ): Bis zu <sup>4</sup> | Schwarz: 40 Seiten/Minute |
| Zeit bis erste Kopie                                  | Schwarz: 6.25 Sekunden    |

### Scannen

|   |   |
|---|---|
| Scanner-Typ / ADF-Scan                        | Flachbett-Scanner mit automatischer Dokumentenzuführung (ADF) / RADF (automatischer Vorlageneinzug mit Wendeaufzug) |
| A4/Letter Scan-Geschwindigkeit Duplex: Bis zu | Schwarz: 20 / 20 Seiten/Minute / Farbe: 10.5 / 10.5 Seiten/Minute   |
| A4/Letter Scan-Geschwindigkeit: Bis zu        | Schwarz: 42 / 45 Seiten/Minute / Farbe: 20 / 22 Seiten/Minute   |
| Kapazität der Papiereingabe: Bis zu           | ADF: 50 Blatt   |

### Faxen

|                      |                                       |
|----------------------|---------------------------------------|
| Modemgeschwindigkeit | ITU T.30, V.34 Half-Duplex, 33.6 Kbps |
|----------------------|---------------------------------------|

### Verbrauchsmaterialien<sup>6</sup>

|  |   |
|--|---|
| Kapazität Tonerkassetten (Bis zu) <sup>1</sup>                   | Tonerkassette für 21.000 Seiten   |
| Geschätzte Kapazität der Belichtungseinheit: Bis zu <sup>5</sup> | 60000 Seiten, basierend auf 3 A4-Seiten pro Druckjob und ca. 5% Seitendeckung |
| Im Lieferumfang enthaltene Tonerkassetten <sup>8</sup>           | Starter-Rückgabe-Tonerkassette für 3.000 Seiten                               |

### Papierhandhabung

|                                     |  |
|-------------------------------------|--|
| Papierhandhabung Standard           | Integrierte 250-Blatt-Zuführung, 100-Blatt-Universalzuführung, 150-Blatt-Ablage, Integrierte Duplexeinheit   |
| Papierhandhabung optional           | 250-Blatt-Zuführung, 550-Blatt-Zuführung, Abschließbare 550-Blatt-Zuführung  |
| Kapazität der Papiereingabe: Bis zu | Standard: 350 Blatt / Maximal: 900 Blatt   |
| Kapazität der Papierablage: Bis zu  | Standard: 150 Blatt / Maximal: 150 Blatt   |
| Unterstützte Medien                 | Karton, Briefumschläge, Papieretiketten, Normalpapier, Folien, detaillierte Informationen zur Auswahl der richtigen Druckmaterialien finden Sie für Ihren Drucker im Card Stock und Label Guide unter <a href="http://www.lexmark.com">www.lexmark.com</a> → Handbücher (nur Englisch) |
| Unterstützte Medienformate          | Briefumschlag Nr. 10, Briefumschlag 7 3/4, Briefumschlag Nr. 9, A4, A5, Briefumschlag DL, Executive, Folio, JIS-B5, Legal, Letter, Statement, Universal, Oficio, A6  |

### Allgemeine Angaben<sup>7</sup>

|                                   |   |
|-----------------------------------|---|
| Standard-Schnittstellen           | USB 2.0 Hi-Speed Port (Typ B), Gigabit Ethernet (10/100/1000), Hi-Speed USB 2.0 Port an der Vorderseite (Typ A) |
| Optionale Netzwerkanschlüsse      | Marknet N8372 WiFi Option   |
| Geräuschemission                  | Drucken: 55 dB(A) / Kopieren: 55 dB(A) / Scannen: 55 dB(A)  |
| Spezifizierte Betriebsumgebung    | Luftfeuchtigkeit: 8 bis 80 % relative Luftfeuchtigkeit, Temperatur: 10 bis 32 °C, Höhe: 0 bis 5.000 Meter       |
| Abmessungen (H x B x T) / Gewicht | 467 x 399 x 429.5 mm / 19.4 kg  |

All information in this brochure is subject to change without notice. Lexmark is not liable for any errors or omissions.

<sup>1</sup>Durchschnittliche Seitenleistung bei einer Seitendeckung von ca. 5%. <sup>2</sup>Empfohlenes monatliches Seitenvolumen" ist ein Bereich von Seiten, der die Kunden dabei unterstützt, Lexmark Produktangebote auf der Basis der durchschnittlichen Anzahl von Seiten zu beurteilen, die sie mit dem Gerät jeden Monat drucken möchten. <sup>3</sup>Maximales monatliches Druckvolumen" wird als die maximale Anzahl Seiten definiert, die ein Gerät innerhalb eines Monats ausgeben kann. Dieser Wert ermöglicht es, die Robustheit des Geräts mit anderen Lexmark Druckern und Multifunktionsgeräten zu vergleichen. <sup>4</sup>Die Druck- und Kopiergeschwindigkeiten wurden gemäß ISO/IEC 24734 bzw. ISO/IEC 24735 ermittelt. Weitere Informationen finden Sie unter [www.lexmark.com/ISOspeeds](http://www.lexmark.com/ISOspeeds). <sup>5</sup>Die tatsächliche Kapazität kann in Abhängigkeit von weiteren Faktoren wie Gerätegeschwindigkeit, Papierformat und -ausrichtung, Tonerdeckung, Zuführung, Anteil von Schwarzweißseiten und durchschnittlicher Komplexität von Druckaufträgen variieren. <sup>6</sup>Das Produkt funktioniert nur mit Austauschboxen, die zur Verwendung in einer bestimmten geografischen Region vorgesehen sind. Ausführliche Informationen finden Sie unter [www.lexmark.com/regions](http://www.lexmark.com/regions). <sup>7</sup>Drucker werden mit bestimmten Lizenzbedingungen verkauft. Weitere Informationen finden Sie unter [www.lexmark.com/printerlicense](http://www.lexmark.com/printerlicense). <sup>8</sup>Average Continuous Cartridge Yield in one-sided (simplex) mode 3,000 standard pages. Declared yield value in accordance with ISO/IEC 19752.